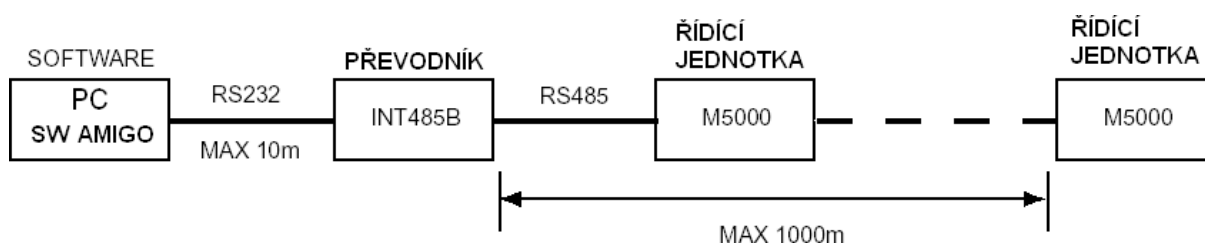


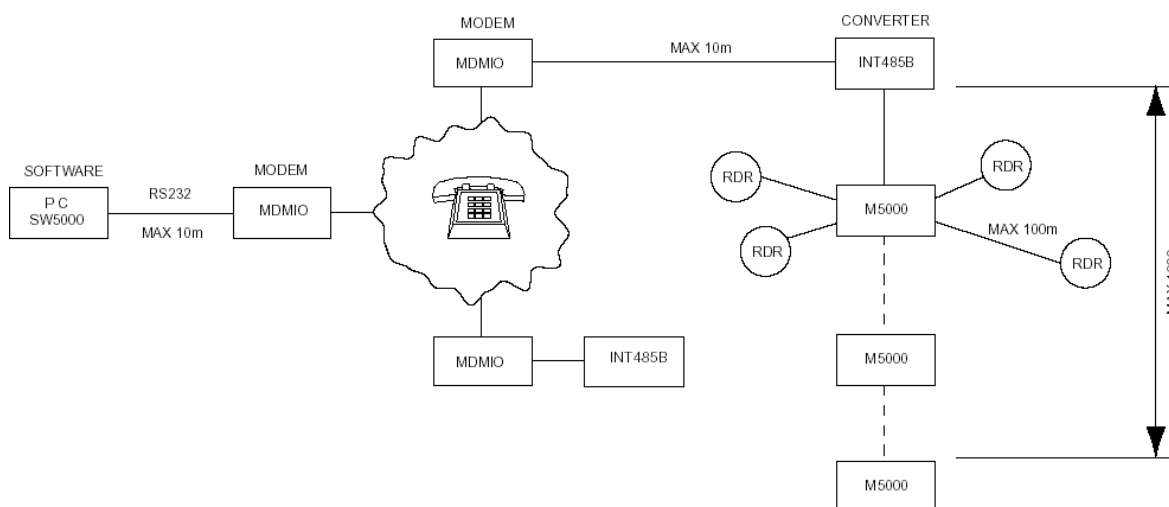
M5000

1. Instalace jednotky

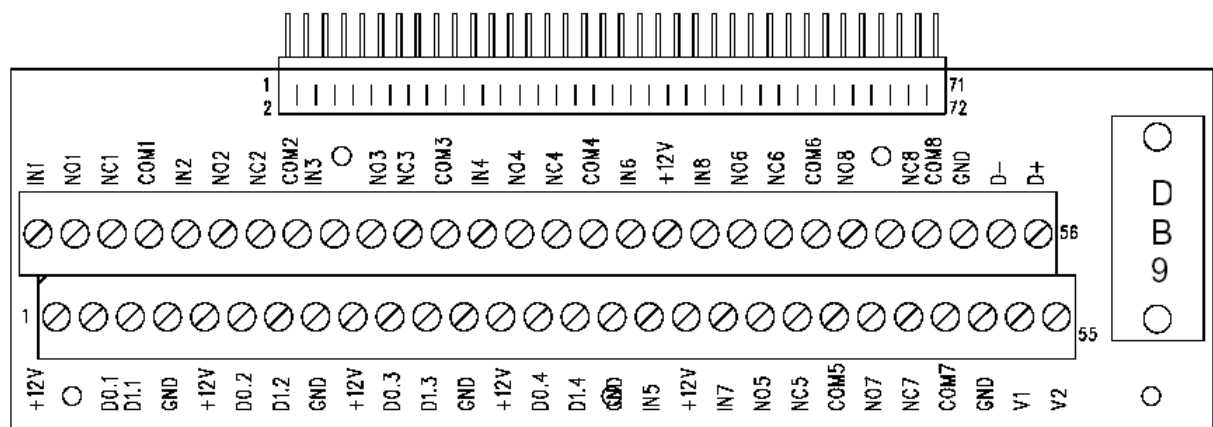
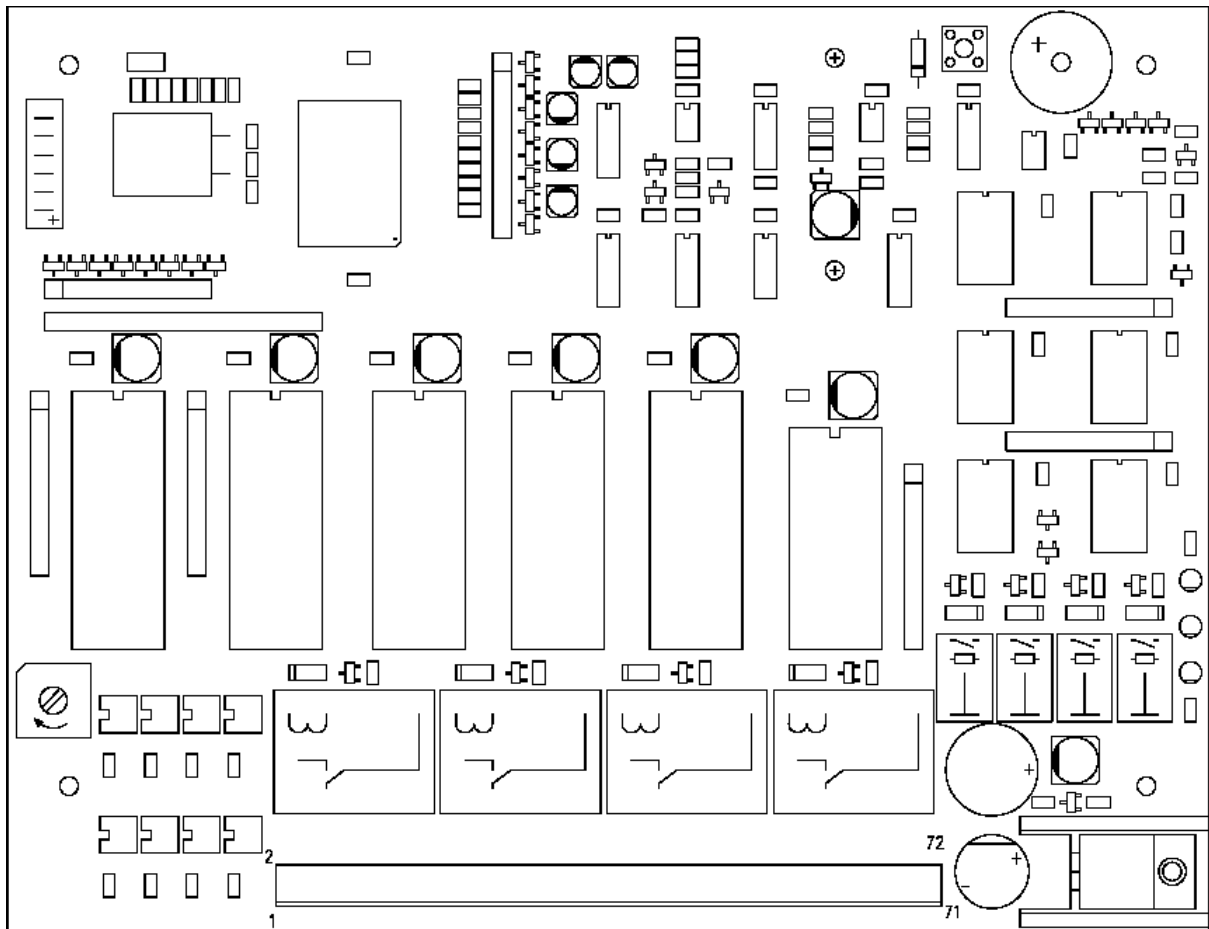
- Pro propojení se snímači použijte kabely FTP cat.5. Nepoužívejte celé páry jednotlivě, ale vždy dvojice – pro napájení jeden pár, pro data druhý pár
- Pokud má kabel čtečky stínění, propojte jej se svorkou GND příslušného vstupu
- Připojte stínění kabelu, který se používá pro propojení jednotek mezi sebou linkou RS485 . Poznámka – nepřipojovat stínění snímačů ke stínění této linky !



- Maximální vzdálenost mezi počítačem a převodníkem RS485B (převodník linky RS232 / RS485) je 10 m
- Maximální vzdálenost mezi převodníkem RS485B a jednotkou M5000 je 1000 m
- Maximální vzdálenost mezi snímačem (RDR) a jednotkou M5000 je 100m



2. Zapojení svorek



3. Popis zapojení svorek

V1	Napájecí napětí 12V ac/dc (max vstup 2A)
V2	Napájecí napětí 12V ac/dc (max vstup 2A)
GND	0V - napájecí napětí pro snímače a převodník INT485B
+12V	12V - napájecí napětí pro snímače a převodník INT485B
D0.1	Vstup DATA0 snímače 1
D1.1	Vstup DATA1 snímače 1
D0.2	Vstup DATA0 snímače 2
D1.2	Vstup DATA1 snímače 2
D0.3	Vstup DATA0 snímače 3
D1.3	Vstup DATA1 snímače 3
D0.4	Vstup DATA0 snímače 4
D1.4	Vstup DATA1 snímače 4
IN1	Vstup pro tlačítko spínající relé 1
IN2	Vstup pro tlačítko spínající relé 2
IN3	Vstup pro tlačítko spínající relé 3
IN4	Vstup pro tlačítko spínající relé 4
IN5	Vstup pro tlačítko spínající relé 5
IN6	Vstup pro tlačítko spínající relé 6
IN7	Vstup pro tlačítko spínající relé 7
IN8	Vstup pro tlačítko spínající relé 8
NO1	Kontakt NO (v klidu rozepnutý) relé 1
COM1	Společná svorka relé 1
NC1	Kontakt NC (v klidu sepnutý) relé 1
NO2	Kontakt NO (v klidu rozepnutý) relé 2
COM2	Společná svorka relé 2
NC2	Kontakt NC (v klidu sepnutý) relé 2
NO3	Kontakt NO (v klidu rozepnutý) relé 3
COM3	Společná svorka relé 3
NC3	Kontakt NC (v klidu sepnutý) relé 3
NO4	Kontakt NO (v klidu rozepnutý) relé 4
COM4	Společná svorka relé 4
NC4	Kontakt NC (v klidu sepnutý) relé 4
NO5	Kontakt NO (v klidu rozepnutý) relé 5
COM5	Společná svorka relé 5
NC5	Kontakt NC (v klidu sepnutý) relé 5
NO6	Kontakt NO (v klidu rozepnutý) relé 6
COM6	Společná svorka relé 6
NC6	Kontakt NC (v klidu sepnutý) relé 6
NO7	Kontakt NO (v klidu rozepnutý) relé 7
COM7	Společná svorka relé 7
NC7	Kontakt NC (v klidu sepnutý) relé 7
NO8	Kontakt NO (v klidu rozepnutý) relé 8
COM8	Společná svorka relé 8
NC8	Kontakt NC (v klidu sepnutý) relé 8
D+;D-	Rozhraní RS485 (hlavní linka)
Connector DB9	Rozhraní RS232 (podružná linka)

Vstupy IN 1 – IN 8 slouží pro připojení externích tlačítek, které spínají příslušná výstupní relé 1-8. Pokud je využíváte, tlačítka se připojují mezi svorku +12V a příslušný vstup IN 1 – IN8.

Dodavatel:
AS Parking s r.o.
Hudcova 78b, 612 00, Brno, CZ
tel.: +420 – 541 513 513, fax.: +420-541 513 515
e-mail: asparking@asparking.cz